

### Выключатели E 200

Выключатели для монтажа в щитах на DIN-рейку согласно DIN EN 60715.

Глубина установки: 70 мм  
 Ширина: 1 полюс = 17,5 мм = 1 модуль  
 Цвет: серый RAL 7035  
 Цвет рычага управления: красный RAL 3000 (r); серый RAL 7000 (g)

#### Отличительные черты:

- Быстрый демонтаж без снятия шины
- Невыпадающие винты с крестообразным/прямым шлицем под отвертку Pozidriv size 2
- Возможность подключения до 3 вспомогательных контактов S2C-H6R
- Место для наклейки из комплекта маркировок ILS
- Возможность установки замка в положении ВКЛ или ОТКЛ.
- Сертификация: VDE, CCC

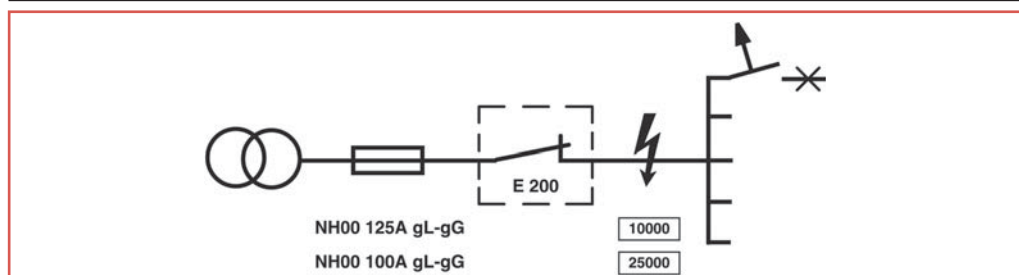
Кол-во полюсов	Номинальное напряжение В (перем.)	Потребляемая мощность Вт	Информация для заказа		Bbn 4016779	Масса 1 шт. кг	Упаковка шт.
			Тип	Код заказа	EAN		

#### Номинальный ток 16 А

1 Н.О.	230	0.15	<b>E201/16g</b>	2CDE281001R1016	<b>645614</b>	0.095	10
1 Н.О.	230	0.15	<b>E201/16r</b>	2CDE281001R0016	<b>645621</b>	0.095	10
2 Н.О.	400	0.30	<b>E202/16g</b>	2CDE282001R1016	<b>645799</b>	0.190	5
2 Н.О.	400	0.30	<b>E202/16r</b>	2CDE282001R0016	<b>645805</b>	0.190	5
3 Н.О.	400	0.45	<b>E203/16g</b>	2CDE283001R1016	<b>645973</b>	0.290	3
3 Н.О.	400	0.45	<b>E203/16r</b>	2CDE283001R0016	<b>645980</b>	0.290	3
4 Н.О.	400	0.60	<b>E204/16g</b>	2CDE284001R1016	<b>646154</b>	0.390	2
4 Н.О.	400	0.60	<b>E204/16r</b>	2CDE284001R0016	<b>646161</b>	0.390	2

### Технические характеристики

Коммутирующая способность	1.25 x I <sub>n</sub> ; 1.1 x U <sub>n</sub> ; cosφ = 0.3 согласно DIN VDE 0632 AC22-А/AC23-А согласно VDE 0660 раздел 107, DIN EN 60947-3 соотв. IEC 947-3 DC21-В в установках до 60 В (пост.)
Соответствие положения рычага положению контактов	согласно DIN VDE 0113
Макс. ток короткого замыкания	25 kA <sub>эфф</sub> при последовательном соединении с NH 00 с предохранителем gL-gG на 100 А; 10 kA <sub>эфф</sub> при последовательном соединении с NH 00 с предохранителем gL-gG на 125 А 6 kA <sub>эфф</sub> при последовательном соединении с NH 00 с предохранителем gL-gG на 125 А для E200 125A
Номинальное напряжение	230/400 В; 50/60 Гц
Импульсное выдерживаемое напряжение U <sub>imp</sub>	4 кВ согласно EN 60947-1
Рабочая температура	-25 °C... +55 °C
Температура хранения	-40 °C... +70 °C
Устойчивость к атмосферн. воздействиям	пост. климат. условия 23/83, 40/93, 55/20 [°C/отн. влажн.] перем. климат. условия 25/95 - 40/93 [°C/отн. влажн.]
Положение для монтажа	произвольное
Степень защиты	IP10, IP40 при установке в панель щита
Механическая износостойкость	20000 циклов
Электрическая износостойкость	1000 циклов
Минимальное напряжение	12 В перем./пост. при 0,1 ВА
Мин. нагрузочная способность	24 В/4 мА
Сечение провода	2.5... 50 мм <sup>2</sup>
Момент затяжки зажимов	5 Нм





2CDC 051 002 R004

**Номинальный ток 25 А**

1 Н.О.	230	0.30	<b>E201/25g</b>	2CDE281001R1025	<b>645638</b>	0.095	10
1 Н.О.	230	0.30	<b>E201/25r</b>	2CDE281001R0025	<b>645645</b>	0.095	10
2 Н.О.	400	0.60	<b>E202/25g</b>	2CDE282001R1025	<b>645812</b>	0.190	5
2 Н.О.	400	0.60	<b>E202/25r</b>	2CDE282001R0025	<b>645829</b>	0.190	5
3 Н.О.	400	0.90	<b>E203/25g</b>	2CDE283001R1025	<b>645997</b>	0.290	3
3 Н.О.	400	0.90	<b>E203/25r</b>	2CDE283001R0025	<b>646000</b>	0.290	3
4 Н.О.	400	1.20	<b>E204/25g</b>	2CDE284001R1025	<b>646178</b>	0.390	2
4 Н.О.	400	1.20	<b>E204/25r</b>	2CDE284001R0025	<b>646185</b>	0.390	2

**Номинальный ток 32 А**

1 Н.О.	230	0.50	<b>E201/32g</b>	2CDE281001R1032	<b>645652</b>	0.095	10
1 Н.О.	230	0.50	<b>E201/32r</b>	2CDE281001R0032	<b>645669</b>	0.095	10
2 Н.О.	400	0.95	<b>E202/32g</b>	2CDE282001R1032	<b>645836</b>	0.190	5
2 Н.О.	400	0.95	<b>E202/32r</b>	2CDE282001R0032	<b>645843</b>	0.190	5
3 Н.О.	400	1.40	<b>E203/32g</b>	2CDE283001R1032	<b>646017</b>	0.290	3
3 Н.О.	400	1.40	<b>E203/32r</b>	2CDE283001R0032	<b>646024</b>	0.290	3
4 Н.О.	400	1.90	<b>E204/32g</b>	2CDE284001R1032	<b>646192</b>	0.390	2
4 Н.О.	400	1.90	<b>E204/32r</b>	2CDE284001R0032	<b>646208</b>	0.390	2

**Номинальный ток 40 А**

1 Н.О.	230	0.70	<b>E201/40g</b>	2CDE281001R1040	<b>645676</b>	0.095	10
1 Н.О.	230	0.70	<b>E201/40r</b>	2CDE281001R0040	<b>645683</b>	0.095	10
2 Н.О.	400	1.40	<b>E202/40g</b>	2CDE282001R1040	<b>645850</b>	0.190	5
2 Н.О.	400	1.40	<b>E202/40r</b>	2CDE282001R0040	<b>645867</b>	0.190	5
3 Н.О.	400	2.10	<b>E203/40g</b>	2CDE283001R1040	<b>646031</b>	0.290	3
3 Н.О.	400	2.10	<b>E203/40r</b>	2CDE283001R0040	<b>646048</b>	0.290	3
4 Н.О.	400	2.80	<b>E204/40g</b>	2CDE284001R1040	<b>646215</b>	0.390	2
4 Н.О.	400	2.80	<b>E204/40r</b>	2CDE284001R0040	<b>646222</b>	0.390	2

**Номинальный ток 45 А**

1 Н.О.	230	0.90	<b>E201/45g</b>	2CDE281001R1045	<b>645690</b>	0.095	10
1 Н.О.	230	0.90	<b>E201/45r</b>	2CDE281001R0045	<b>645706</b>	0.095	10
2 Н.О.	400	1.80	<b>E202/45g</b>	2CDE282001R1045	<b>645874</b>	0.190	5
2 Н.О.	400	1.80	<b>E202/45r</b>	2CDE282001R0045	<b>645881</b>	0.190	5
3 Н.О.	400	2.65	<b>E203/45g</b>	2CDE283001R1045	<b>646055</b>	0.290	3
3 Н.О.	400	2.65	<b>E203/45r</b>	2CDE283001R0045	<b>646062</b>	0.290	3
4 Н.О.	400	3.50	<b>E204/45g</b>	2CDE284001R1045	<b>646239</b>	0.390	2
4 Н.О.	400	3.50	<b>E204/45r</b>	2CDE284001R0045	<b>646246</b>	0.390	2

**Номинальный ток 63 А**

1 Н.О.	230	1.65	<b>E201/63g</b>	2CDE281001R1063	<b>645713</b>	0.095	10
1 Н.О.	230	1.65	<b>E201/63r</b>	2CDE281001R0063	<b>645720</b>	0.095	10
2 Н.О.	400	3.30	<b>E202/63g</b>	2CDE282001R1063	<b>645898</b>	0.190	5
2 Н.О.	400	3.30	<b>E202/63r</b>	2CDE282001R0063	<b>645904</b>	0.190	5
3 Н.О.	400	4.90	<b>E203/63g</b>	2CDE283001R1063	<b>646079</b>	0.290	3
3 Н.О.	400	4.90	<b>E203/63r</b>	2CDE283001R0063	<b>646086</b>	0.290	3
4 Н.О.	400	6.55	<b>E204/63g</b>	2CDE284001R1063	<b>646253</b>	0.390	2
4 Н.О.	400	6.55	<b>E204/63r</b>	2CDE284001R0063	<b>646260</b>	0.390	2

Номинальный ток 80 А

1 Н.О.	230	2.60	<b>E201/80g</b>	2CDE281001R1080	<b>645737</b>	0.095	10
1 Н.О.	230	2.60	<b>E201/80r</b>	2CDE281001R0080	<b>645744</b>	0.095	10
2 Н.О.	400	5.15	<b>E202/80g</b>	2CDE282001R1080	<b>645911</b>	0.190	5
2 Н.О.	400	5.15	<b>E202/80r</b>	2CDE282001R0080	<b>645928</b>	0.190	5
3 Н.О.	400	7.75	<b>E203/80g</b>	2CDE283001R1080	<b>646093</b>	0.290	3
3 Н.О.	400	7.75	<b>E203/80r</b>	2CDE283001R0080	<b>646109</b>	0.290	3
4 Н.О.	400	10.30	<b>E204/80g</b>	2CDE284001R1080	<b>646277</b>	0.390	2
4 Н.О.	400	10.30	<b>E204/80r</b>	2CDE284001R0080	<b>646284</b>	0.390	2

Номинальный ток 100 А

1 Н.О.	230	3.95	<b>E201/100g</b>	2CDE281001R1100	<b>645751</b>	0.095	10
1 Н.О.	230	3.95	<b>E201/100r</b>	2CDE281001R0100	<b>645738</b>	0.095	10
2 Н.О.	400	7.90	<b>E202/100g</b>	2CDE282001R1100	<b>645935</b>	0.190	5
2 Н.О.	400	7.90	<b>E202/100r</b>	2CDE282001R0100	<b>645942</b>	0.190	5
3 Н.О.	400	11.85	<b>E203/100g</b>	2CDE283001R1100	<b>646116</b>	0.290	3
3 Н.О.	400	11.85	<b>E203/100r</b>	2CDE283001R0100	<b>646123</b>	0.290	3
4 Н.О.	400	15.80	<b>E204/100g</b>	2CDE284001R1100	<b>646291</b>	0.390	2
4 Н.О.	400	15.80	<b>E204/100r</b>	2CDE284001R0100	<b>646307</b>	0.390	2

Номинальный ток 125 А

1 Н.О.	230	6.10	<b>E201/125g</b>	2CDE281001R1125	<b>645775</b>	0.095	10
1 Н.О.	230	6.10	<b>E201/125r</b>	2CDE281001R0125	<b>645782</b>	0.095	10
2 Н.О.	400	12.20	<b>E202/125g</b>	2CDE282001R1125	<b>645959</b>	0.190	5
2 Н.О.	400	12.20	<b>E202/125r</b>	2CDE282001R0125	<b>645966</b>	0.190	5
3 Н.О.	400	18.30	<b>E203/125g</b>	2CDE283001R1125	<b>646130</b>	0.33	3
3 Н.О.	400	18.30	<b>E203/125r</b>	2CDE283001R0125	<b>646147</b>	0.33	3
4 Н.О.	400	24.35	<b>E204/125g</b>	2CDE284001R1125	<b>646314</b>	0.44	2
4 Н.О.	400	24.35	<b>E204/125r</b>	2CDE284001R0125	<b>646321</b>	0.44	2